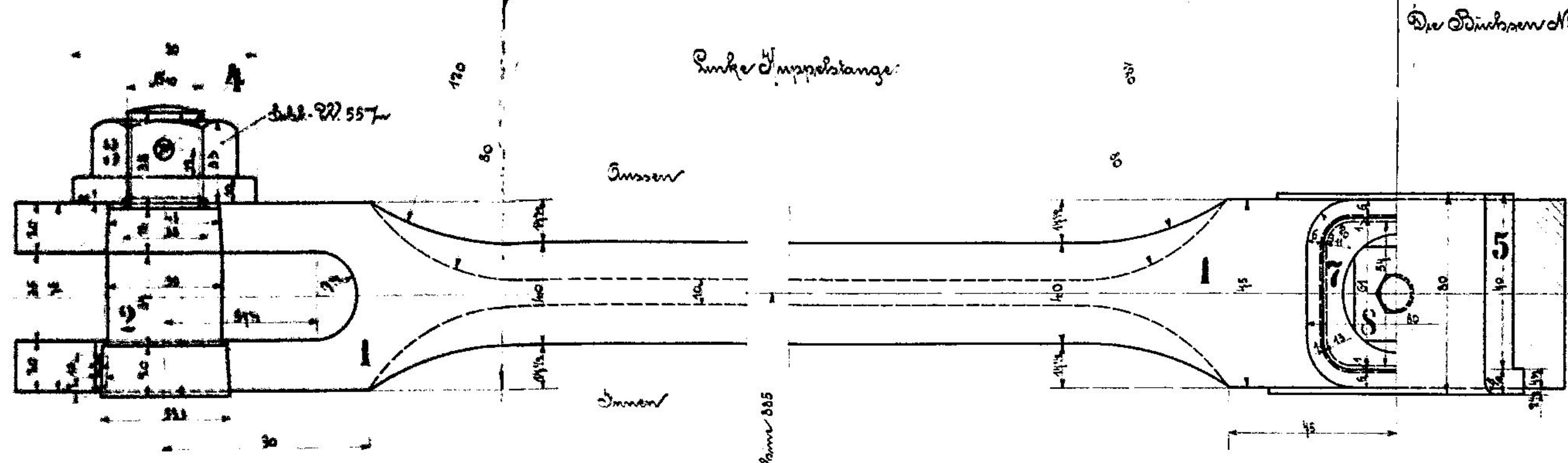
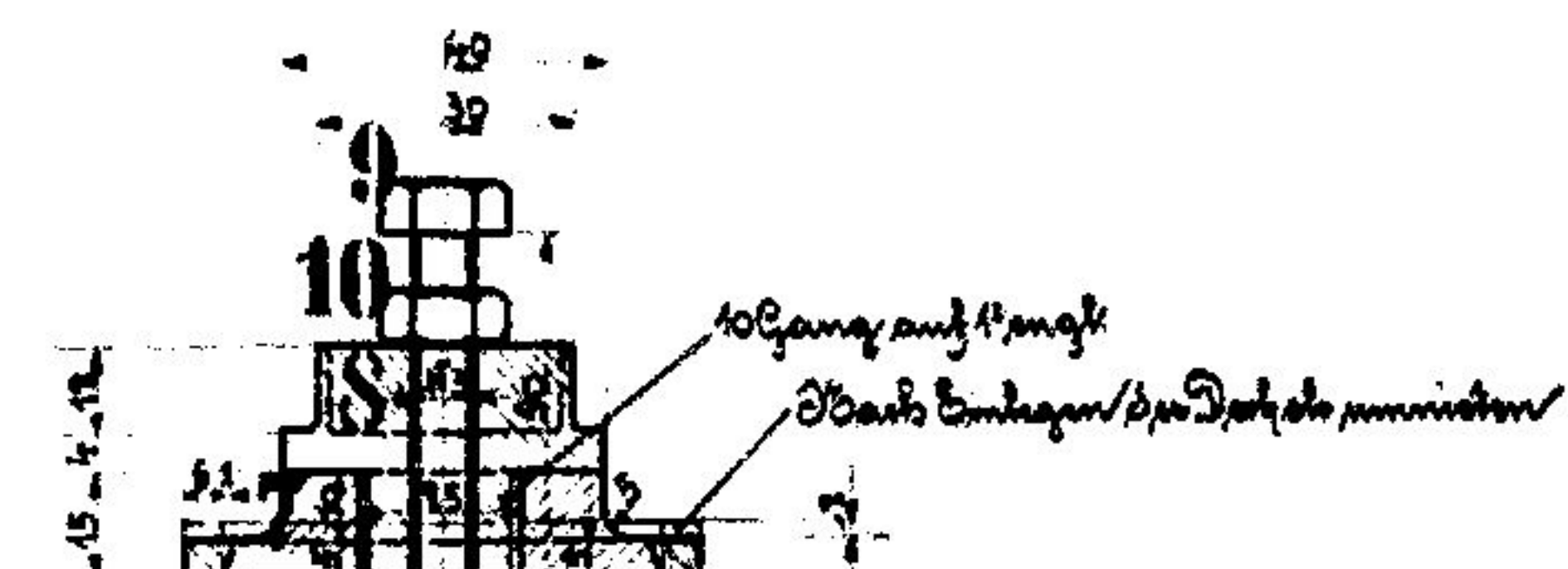
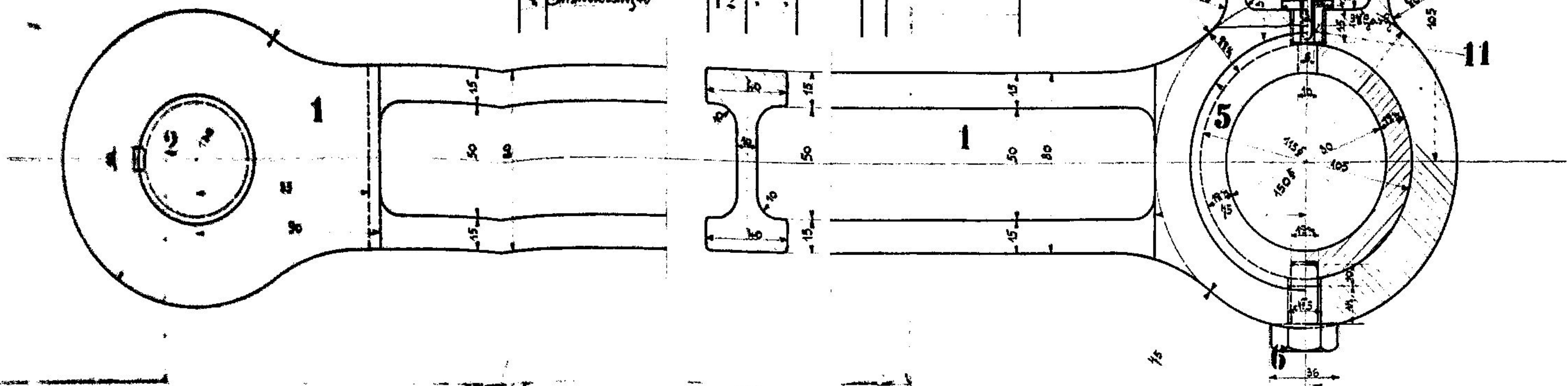


Ausführung für eine Lokomotive.				Material Bestimmung für eine Lokomotive	
Stück N ^o	Bezeichnung	Stück N ^o	Material	Bezeichnung	Dimensionen und Maßstabszeichen
1	Hebelstützungen	1	Stahl	120 mm	best. n. Stk 9953 eingeschnitten gebohrt mit Schrauben best. best.
2	Bohren	2	Stahl	120 mm	
3	Stützen n. 1/40	3	Stahl		
4	Stützen n. 1/5	4	Stahl		
5	Stützen n. 1/5	5	Stahl		
6	Stützen n. 1/5	6	Stahl		
7	Stützen n. 1/5	7	Stahl		
8	Stützen n. 1/5	8	Stahl		
9	Stützen n. 1/5	9	Stahl		
10	Stützen n. 1/5	10	Stahl		
11	Stützen n. 1/5	11	Stahl		
12	Stützen n. 1/5	12	Stahl		

Speziallegierung
 Aluminium 80%
 Zinn 10%
 Antimon 10%



Die Pleuelstangen n. 5 sind hydraulisch einpressbar.

101 HEISSDAMPF-TENDERLOKOMOTIVE
 FÜR DIE SÜDFÜRERISCHE EISENBahn
 FABRIK N^o 9983-9986 & 10022-10024. BETRIEBS N^o 1-7
 HENSCHEL & SOHN CASSEL 1910.